



ein innovatives Mobilitätsangebot

Oldenburg, 14.12.2017

Hintergrund



2008: Integriertes ländliches Entwicklungskonzept (ILEK); Bürgerwunsch: mehr ÖPNV. Erste gemeinsame Überlegungen der Bürgermeister



2008-2009: Telenet AG und die Technische Universität Darmstadt erstellen Machbarkeitsstudie „Zukunftsweisender Öffentlicher Personennahverkehr für den Landkreis Vechta“.



2009-2010: Konzeption eines neuen Mobilitätssystems „MobilUmVechta“. Übergang der Projektleitung an den Landkreis Vechta.

Hintergrund



2010: Bundesweiter Wettbewerb der Deutschen Energie Agentur (dena): MobilUmVechta erreicht als bestes Konzept eines Landkreises den 2. Platz für kommunales Mobilitätsmanagement



Niedersächsisches Ministerium
für Umwelt, Energie und Klimaschutz

2012: Regierungskommission „Klimaschutz“ empfiehlt dem Land Niedersachsen „MobilUmVechta“ für die niedersächsische Klimaschutzstrategie. Nds. Ministerium für Landesentwicklung benennt „MobilUmVechta“ als richtungsweisendes Projekt für Mobilität im ländlichen Raum.



2013: Preis-, Tarif- und Streckenplanung. Anschaffung neuer Busse. Aufbau der notwendigen ITK-Infrastruktur. Verabschiedung eines Marketing- und Kommunikationskonzepts. Endgültige Namensgebung: moobil+.



Hintergrund

Was woll(t)en wir mit moobil+ erreichen?

- Verlagerung des motorisierten Individualverkehrs auf öffentliche Verkehrsmittel, Fahrradverkehr und Fahrgemeinschaften.
- Möglichkeit zur Selbstversorgung, zum Erreichen der Ausbildungs- und Arbeitsstätten, zur Teilnahme am sozialen und kulturellen Leben in Kommune und Landkreis.
- Standortvorteil für den Landkreis Vechta zur Stärkung des wirtschaftlichen Wachstums und Akquirierung auswärtiger Fachkräfte > Jobtickets.

Oder kurz:

Wir haben ein **Plus** an nachhaltiger Mobilität im Landkreis Vechta geschaffen!



Das Konzept

Ein so ambitioniertes Vorhaben wie moobil+ braucht starke Partner für die Realisierung und den Betrieb.

Finanziert und unterstützt wird moobil+ vom Land Niedersachsen (MW) als Pilotprojekt und aus EU-Mitteln. Weitere wichtige Partner für das innovative Zukunftsprojekt sind:

- Verkehrsunternehmen
- Landkreis
- Kommunen



Das Konzept



Herzstück des Angebots: die moobil+Busse

Die 14 neuen komfortablen Mercedes-Benz Rufbusse:

- bieten bis zu 8 Fahrgästen Platz,
- sind klimatisiert und barrierefrei
- und können Fahrräder, Kinderwagen, Rollstühle und Rollatoren mitnehmen (Niederflurbusse mit Rampe)

Das Konzept

Fahrplanangebot

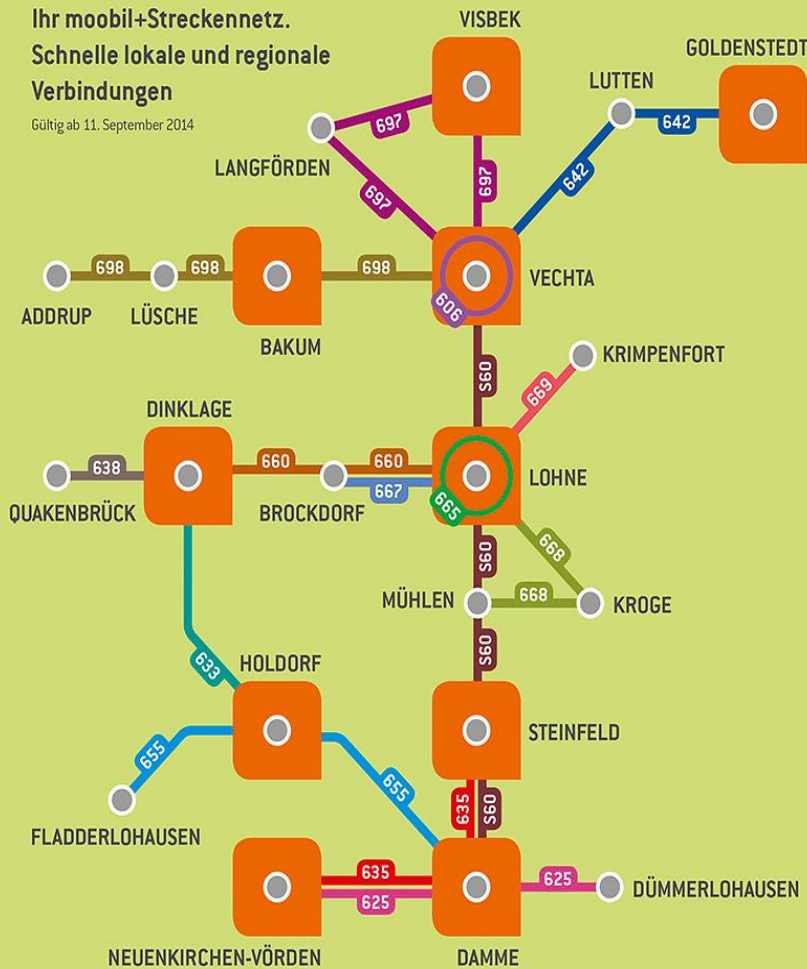
ein gemeinsamer Mindeststandard definiert:

- Bedienung aller Linien mindestens im 2-Stundentakt
- Bedienung von Montag bis Freitag mindestens von 7:00 bis 19:00 Uhr
- Ausrichtung der Fahrtzeiten auf die Bahnhöfe und die Fahrtzeiten der NordWestBahn
- Verknüpfung der Linien untereinander an zentralen Umsteigehaltestellen
- Vollständig flächendeckende Bedienung des gesamten Kreisgebiets
- Ausgestaltung als Bedarfsverkehr mit teilweise fest bedienten Haltestellen, Anmeldung in allen Fällen erforderlich, wenn Mitfahrt sicher sein soll



Ihr moobil+Streckennetz. Schnelle lokale und regionale Verbindungen

Gültig ab 11. September 2014



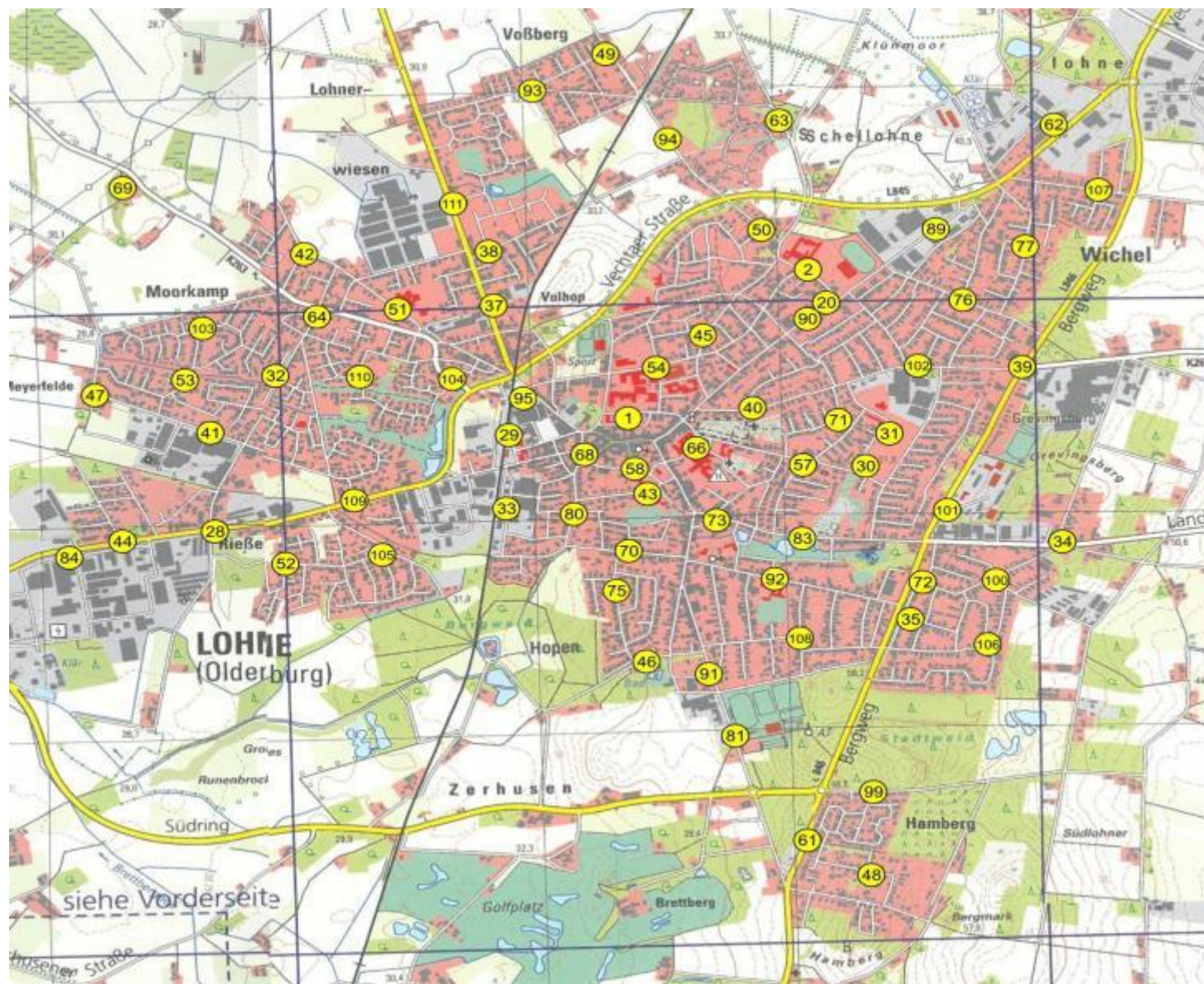
Alle moobil+-Fahrten sollten bis spätestens eine Stunde vor Fahrtantritt im Internet über www.moobilplus.de, telefonisch unter 0800 30 30 20 1 oder in der Mobilitätszentrale gebucht werden. Spontan zustiegende Fahrgäste können nur mitfahren, wenn freie Sitzplätze bis zum Fahrtziel im Bus vorhanden sind.

606 RINGVERKEHR VECHTA	655 DAMME – HOLDORF – DAMME	697 EXPRESSLINIE VISBEK – VECHTA – VISBEK
625 DÜMMER – DAMME – NEUENKIRCHEN	660 DINKLAGE – LOHNE	EXPRESSLINIE VISBEK – LANGFÖRDEN – VECHTA
633 DINKLAGE – HOLDORF	665 LOHNE STADTVERKEHR	ZUBRINGER [ENDEL, RECHTERFELD]
635 NEUENKIRCHEN – DAMME – STEINFELD	667 BROCKDORF – LOHNE	698 VECHTA – BAKUM – LÜSCHE
638 DINKLAGE – QUAKENBRÜCK	668 LOHNE – KROEGE/ MÜHLEN	699 VECHTA – LOHNE – STEINFELD – DAMME
642 GOLDENSTEDT – LÜTTEN – VECHTA	669 LOHNE – NORDLOHNE – KRIMPENFORT	

Kern des Angebots:

- kreisweites Rufbussystem.
- Die moobil+Busse fahren als Zubringer zu fahrplangebunden Angeboten feste Haltestellen auf den jeweiligen Linien an.
- Nach Bedarf aber auch zusätzliche Haltestellen, wenn Kunden dafür eine Fahrt anmelden.
- Buchung über Telefon, Mobiltelefon, Internet oder persönlich in der Mobilitätszentrale und bei den Verkehrsunternehmen.

Haltestellen in Lohne



Das Konzept

Der neue Tarif: übersichtlich und günstig

Das moobil+Ticket kostet 2,00 Euro in der ersten Tarifzone. Eine Tarifzone ist identisch mit dem Gebiet einer Gemeinde. Geht eine Fahrt über mehrere Gemeinden, erhöht sich der Ticketpreis um 1,00 Euro je neuer Zone.

Beispielrechnungen:

Fahrt über

1 Tarifzone/Gemeinde:

2,00 Euro

2 Tarifzonen/Gemeinden:

3,00 Euro

3 Tarifzonen/Gemeinden:

4,00 Euro



Tarif und Fahrscheinangebot

Ziel: einfach und kundenfreundlich!

- leichte Verständlichkeit, auch für ÖPNV-unerfahrene Kunden
- leichte Merkbarkeit, auch ohne schriftliche Unterlagen
- attraktives Preis-Leistungs-Verhältnis
- auf längeren Strecken attraktiver als auf Kurzstrecken > keine Konkurrenz zum Radverkehr!
- Integration NordWestBahn-Strecke Bremen und Osnabrück, um Bus- und Bahnverkehr miteinander zu verbinden. Einheitstarif schaffen! -> Niedersachsentarif GmbH (NITAG)

Preis- stufe	Einzelkarte			Tageskarte			Wochenkarte			Monatskarte			Preis- stufe
	Erwachsene	Schüler	Kind	Erwachsene	Schüler	Kind	Erwachsene	Schüler	Kind	Erwachsene	Schüler	Kind	
1	2,00 €	1,80 €	1,20 €	3,80 €	2,80 €	2,30 €	14,00 €	10,50 €	8,40 €	40,00 €	30,00 €	24,00 €	1
2	3,00 €	2,70 €	1,80 €	5,70 €	4,20 €	3,40 €	21,00 €	15,70 €	12,60 €	60,00 €	45,00 €	36,00 €	2
3	4,00 €	3,60 €	2,40 €	7,60 €	5,70 €	4,60 €	28,00 €	21,00 €	16,80 €	80,00 €	60,00 €	48,00 €	3
4	5,00 €	4,50 €	3,00 €	9,50 €	7,10 €	5,70 €	35,00 €	26,20 €	21,00 €	100,00 €	75,00 €	60,00 €	4
5	6,00 €	5,40 €	3,60 €	11,40 €	8,50 €	6,80 €	42,00 €	31,50 €	25,20 €	120,00 €	90,00 €	72,00 €	5
6	7,00 €	6,30 €	4,20 €	13,30 €	9,90 €	8,00 €	49,00 €	36,70 €	29,40 €	140,00 €	105,00 €	84,00 €	6
7	8,00 €	7,20 €	4,80 €	15,20 €	11,40 €	9,10 €	56,00 €	42,00 €	33,60 €	160,00 €	120,00 €	96,00 €	7
8	9,00 €	8,10 €	5,40 €	17,10 €	12,80 €	10,30 €	63,00 €	47,20 €	37,80 €	180,00 €	135,00 €	108,00 €	8

Beförderung eines Fahrrads kostet pro Fahrt: 1,50 € bei Tarifzone 1 - 4 sowie 3,00 € bei Tarifzone 5 - 8

Fahrplanbeispiel

- für Bedarfshaltestellen ist von-bis-Abfahrtszeit definiert worden.
- Form der Fahrplandarstellung ist auch von der LNVG genehmigt worden.

LINIE 625		Werktags von Montag – Freitag		0800 30 30 20 1	
DÜMMER – DAMME – NEUENKIRCHEN					
Alle moobil+Fahrten sollten bis spätestens eine Stunde vor Fahrtantritt im Internet www.moobilplus.de , telefonisch 0800 30 30 20 1 oder in der Mobilitätszentrale gebucht werden. Spontan zusteigende Fahrgäste können nur mitfahren, wenn freie Sitzplätze bis zum Fahrtziel im Bus vorhanden sind.					
Dümmerlohausen, Olgahafen	↔	07:00			19:00
Dümmerlohausen, Seeblick	↔	07:01 – 07:07			19:01 – 19:07
Dümmerlohausen, Kreuzung	↔	07:01 – 07:07			19:01 – 19:07
Osterfeine, Kirche	↔	07:08			19:08
Osterfeine, Sportplatz	↔	07:09 – 07:19			19:09 – 19:19
Bergfeine, Bergfeiner Str.	↔	07:09 – 07:19			19:09 – 19:19
Oldorf	↔	07:09 – 07:19			19:09 – 19:19
Ihlendorf, Dorfplatz	↔	07:09 – 07:19			19:09 – 19:19
Damme, Bokern	↔	07:09 – 07:19			19:09 – 19:19
Dalinghausen	↔	07:09 – 07:19			19:09 – 19:19
Damme, ZOB	↔	07:20			19:20
Damme, Lagemanns Hof	↔	07:21 – 07:35			19:21 – 19:35
Damme, Schulzentrum	↔	07:21 – 07:35			19:21 – 19:35
Damme, Malergeschäft Nyhuis	↔	07:21 – 07:35			19:21 – 19:35
Damme, West/Weißdornweg	↔	07:21 – 07:35			19:21 – 19:35
Damme, West/Rotdornweg	↔	07:21 – 07:35			19:21 – 19:35
Sierhausen, Grundschule	↔	07:21 – 07:35			19:21 – 19:35
Clemens-August-Dorf, Neuenwalder Str.	↔	07:21 – 07:35			19:21 – 19:35
Neuenwalde, Pellenwessel	↔	07:21 – 07:35			19:21 – 19:35
Ossenbeck	↔	07:21 – 07:35			19:21 – 19:35
Rottinghausen, Buck	↔	07:21 – 07:35			19:21 – 19:35
Neuenwalde, Markus	↔	07:21 – 07:35			19:21 – 19:35

Die Ansprechpartner

Die Ansprechpartner

In jeder Gemeinde

80 moobil+Berater in allen Kommunen des Landkreises Vechta:

- persönliche Ansprechpartner für die Einwohner in ihrem Ort
- informieren und erklären das neue Angebot innerhalb ihres Umfeldes
- werben dafür mit unterschiedlichen Werbemitteln



Für diese Aufgabe werden sie entsprechend geschult und ausgestattet.

Die Ansprechpartner

Die neue Mobilitätszentrale

Alle Informationen rund um das neue moobil+Angebot – persönlich vor Ort oder telefonisch per kostenloser Servicrufnummer. Die Mobilitätszentrale ist von Montag bis Freitag geöffnet und hilft bei:

- der Buchung von Fahrten
- allen Fragen zu moobil+
- der Registrierung für die bargeldlose Nutzung
- und ist offen für Anregungen und Kritik.
- täglich bisher bis zu 250 Anrufern!



Aktuelle Kennzahlen

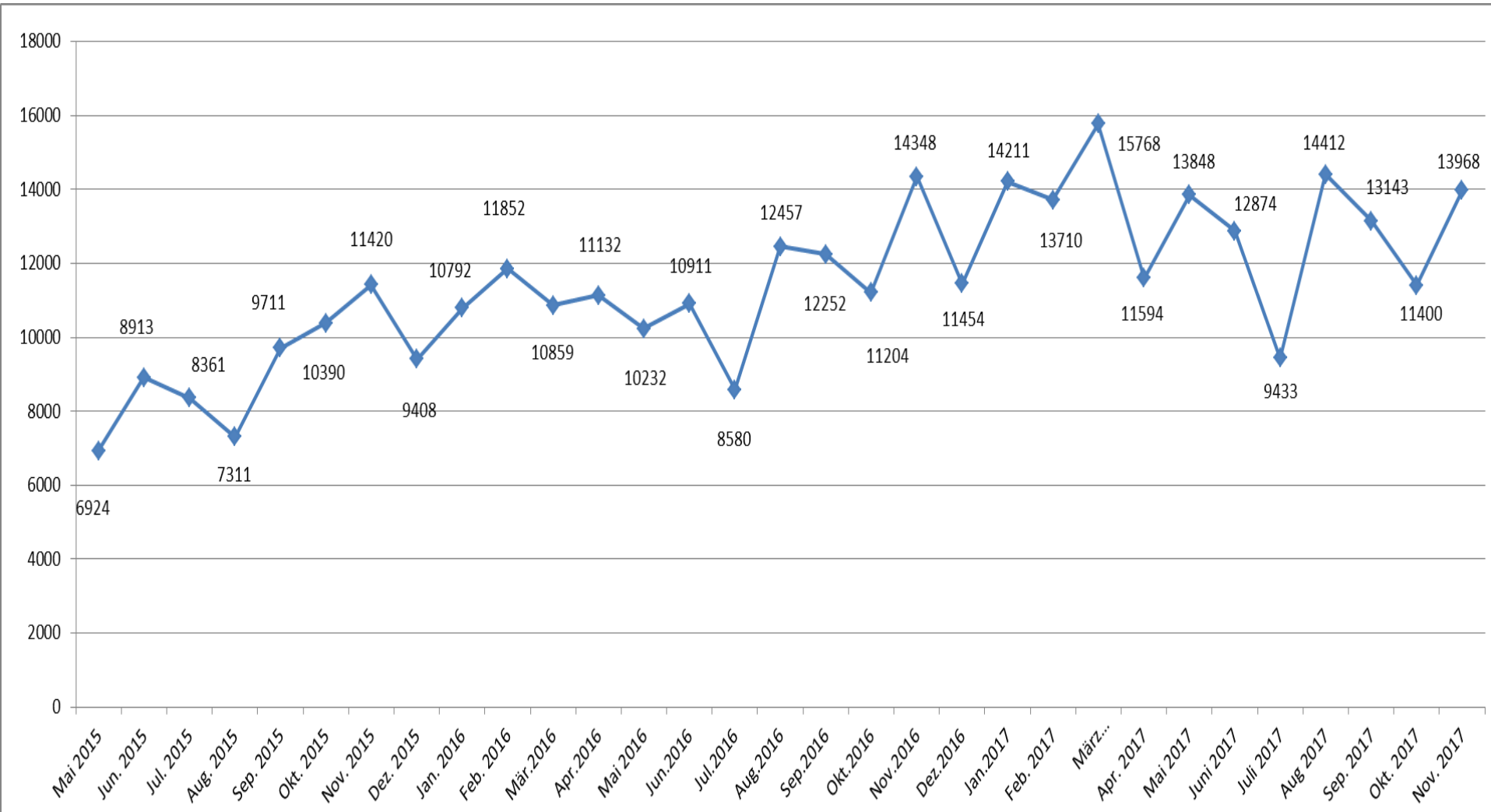
(Stand 30.11.2017)

Aktuelle Kennzahlen

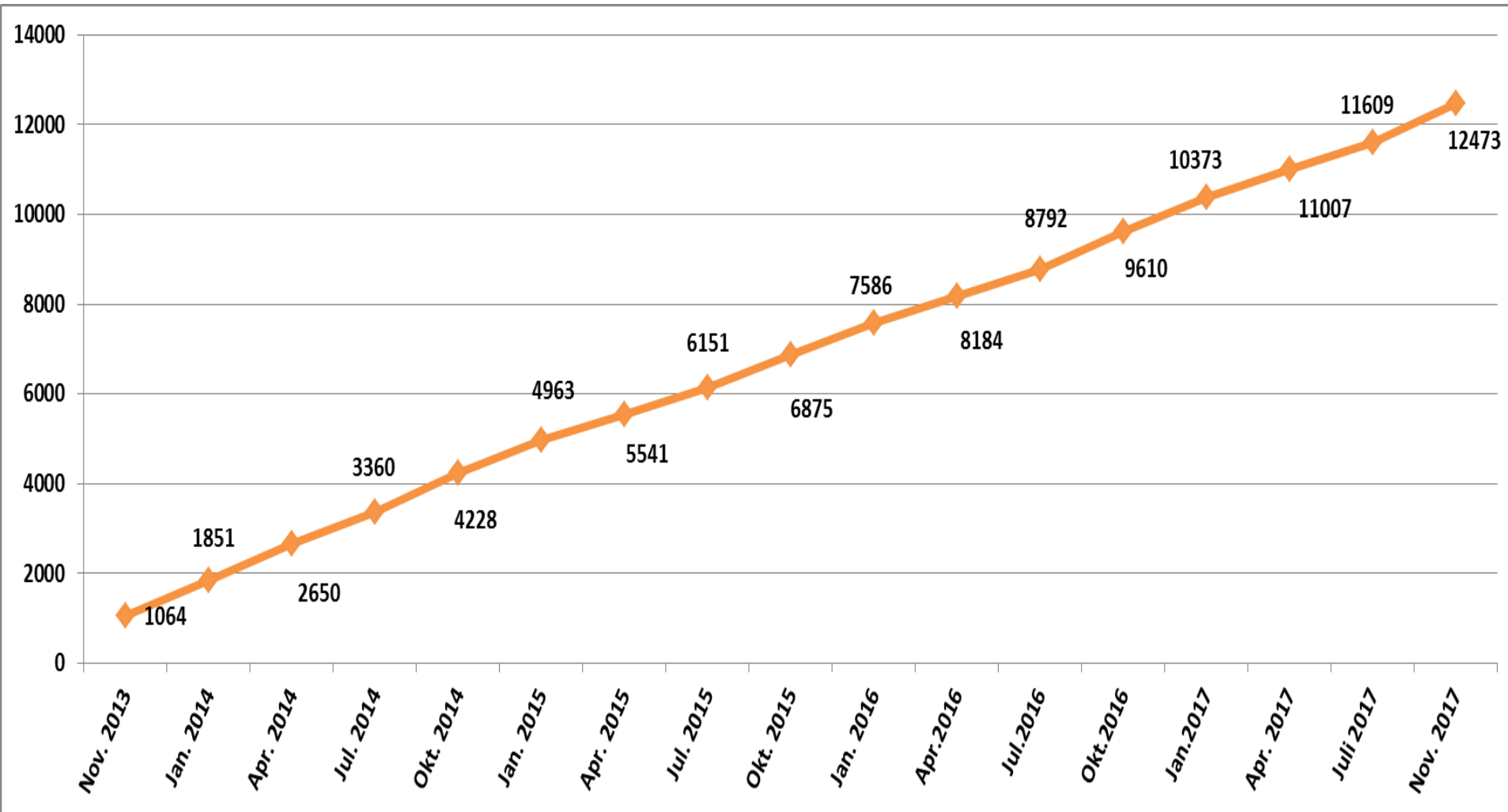
- 49 Monate in Betrieb, 14 Fahrzeuge
- über 12.000 registrierte Kunden
- über 460.000 beförderte Fahrgäste
- über 215.000 Anrufe in der Mobilitätszentrale
- über 30.000 Besucher bei Facebook
- über 80.000 Besucher auf www.moobilplus.de
- 80 ehrenamtliche moobil+Berater
- 29 neu geschaffene Arbeitsplätze
- 521 Haltestellen auf 15 Linien



Beförderte Fahrgäste auf allen mobil+ Linien



Anzahl der registrierten Kunden



Ausblick und Herausforderungen

Weiter geht's... !

Mit moobil+ betreten wir Neuland. Zahlreiche Aufgabenstellungen müssen noch gelöst werden:

- Einpassung in den neuen Nahverkehrsplan Landkreis Vechta.
- Gewinnung von Job-Ticket-Betrieben inkl. Sonder- und Werksverkehren.
- Schaffung von moobil+Punkten (flächendeckend).
- Ständige Optimierung des Angebotes (Fahrpläne und Haltestellenauswahl).
- Verbesserung des Mobilitätsmanagements (Information, Koordination, Marketing, Kundenservice, Mobilitätskulturentwicklung).
- Gewinnung von Sponsoren (z. B. Einzelhandel, Banken, Gesundheitszentren).
- Weiterer Ausbau des Systems mit Einbindung von Fahrgemeinschaften und Taxen sowie Förderung des Fahrradverkehrs (E-Bikes).



Vielen Dank! Fragen? 😊

www.moobilplus.de



Projektleitung:

Landkreis Vechta, Amt für Wirtschaftsförderung und Kreisentwicklung

Stephan Diekmann

04441/898-2632

info@moobilplus.de